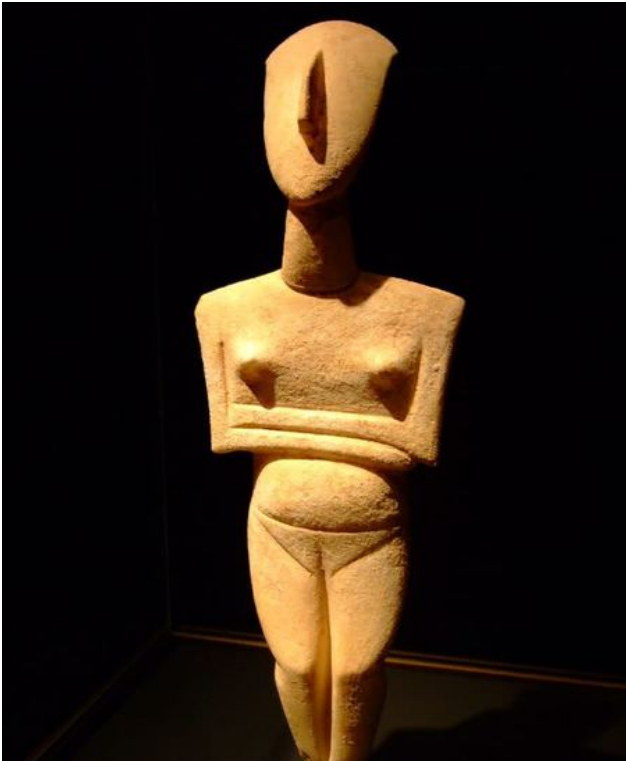


**CIVILISATION CYCLADIQUE (3200-1100 av. J.-C.)**

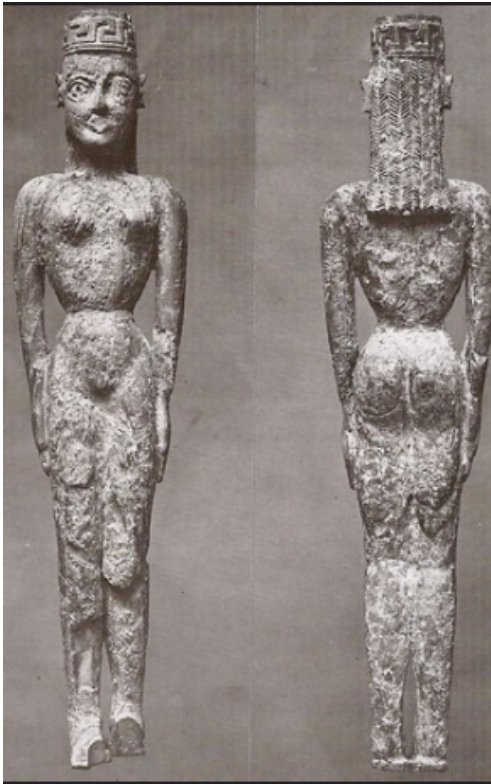


Figurine cycladique  
c. 2400 av. J.-C.  
Musée J.Paul Getty



Figurine cycladique  
c. 2800-2300 av. J.-C.  
Musée archéologique, Naxos

**PÉRIODE GÉOMÉTRIQUE (900-700 av. J.-C.)**



Femme Dipylon  
Ca. 750 av. J.-C.  
Musée National Archéologique d'Athènes



Homme  
VII<sup>e</sup> av. J.-C.  
Phoenix Ancient Art Gallery

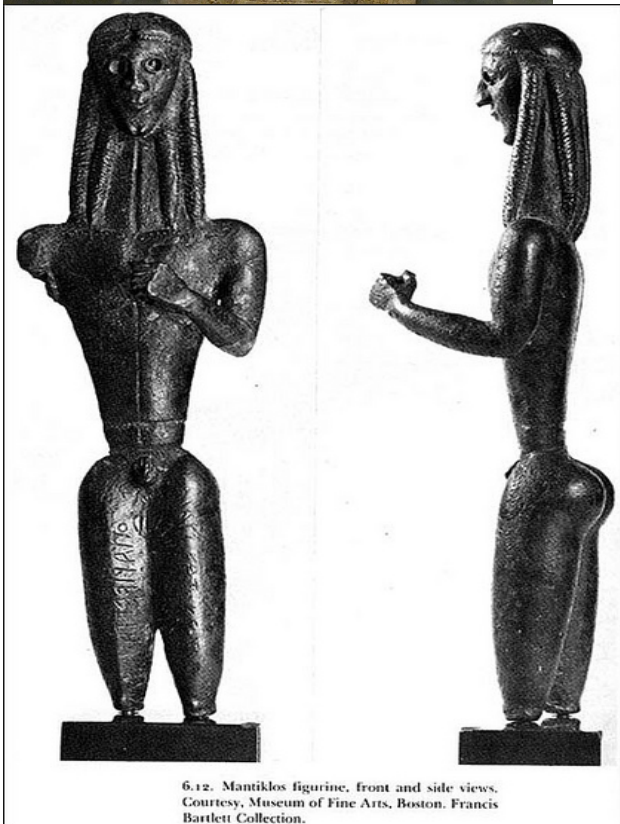


( pyxis VIII<sup>e</sup> av. J.-C., MET, USA )

**PÉRIODE ORIENTALISANTE (700- 600 av. J.-C.)**



Dame d'Auxerre  
650-625 av. J.-C.  
Louvre



Apollon Mantikolos  
c. 650 av. J.-C.  
Museum of Fine Arts, Boston

6.12. Mantiklos figurine, front and side views.  
Courtesy, Museum of Fine Arts, Boston. Francis  
Bartlett Collection.

**PÉRIODE ARCHAÏQUE (700-480 av. J.-C.)**



Kouros de New York  
(tombeau aristocratique)  
590–580 av. J.-C.  
MET



Koré « au peplos »  
530 av. J.-C.  
Musée de l'Acropole, Athènes

## PARENTHÈSE EGYPTIENNE

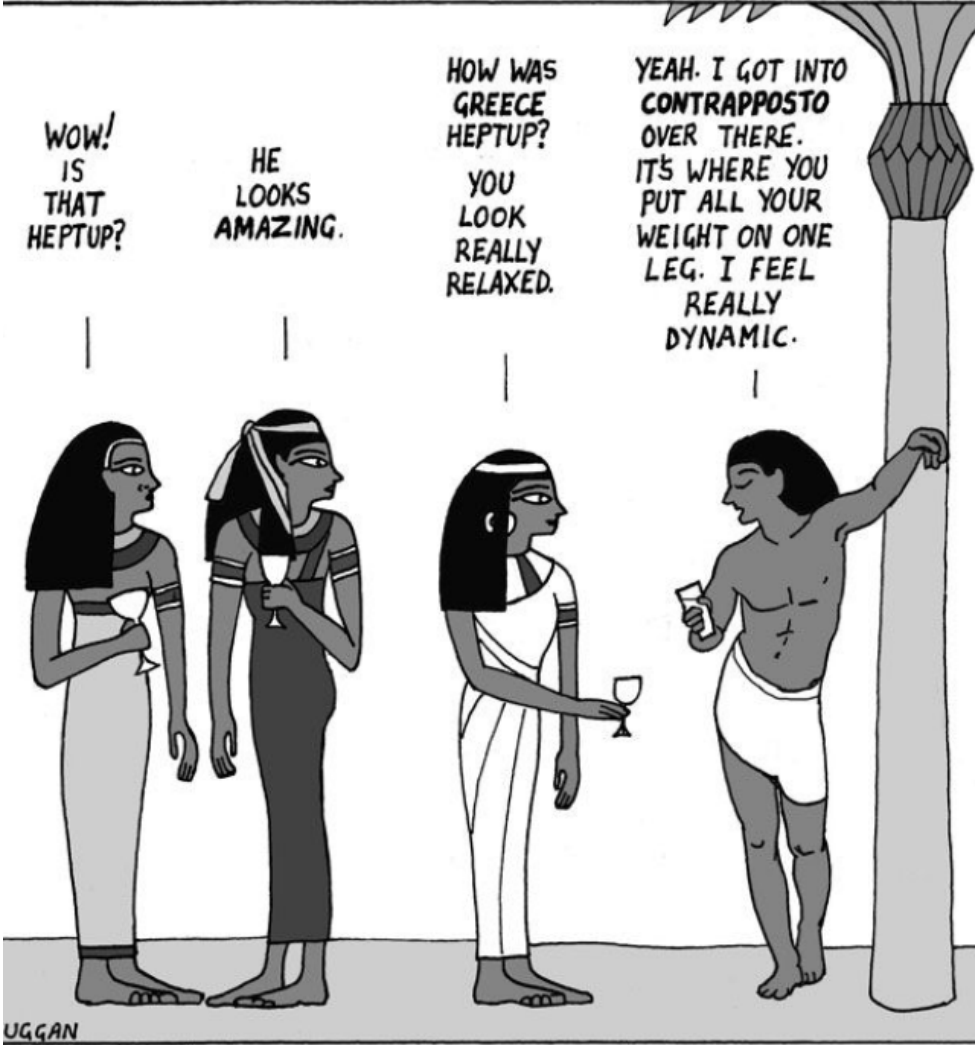


Menkaura, Hathor (gauche) et Bat (droite),  
Ancien Empire 2680 -2258 B av. J.-C.  
Musée du Caire



Palette Narmer  
Musée égyptien du Caire  
XXXII<sup>e</sup> siècle av. J.-C.





WOW!  
IS  
THAT  
HEPTUP?

HE  
LOOKS  
AMAZING.

HOW WAS  
GREECE  
HEPTUP?  
  
YOU  
LOOK  
REALLY  
RELAXED.

YEAH. I GOT INTO  
CONTRAPPOSTO  
OVER THERE.  
IT'S WHERE YOU  
PUT ALL YOUR  
WEIGHT ON ONE  
LEG. I FEEL  
REALLY  
DYNAMIC.

UGGAN

PÉRIODE CLASSIQUE (480-323 av. J.-C.)



Discobolus dit « Townley »  
Myron  
British Museum, Londres  
460 av. J.-C.

Aphrodite Knidos  
Praxitèle  
Villa Ludovisi, Rome  
IV<sup>e</sup> siècle av. J.-C.





**PÉRIODE HELLÉNISTIQUE (323-30 av. J.-C.)**

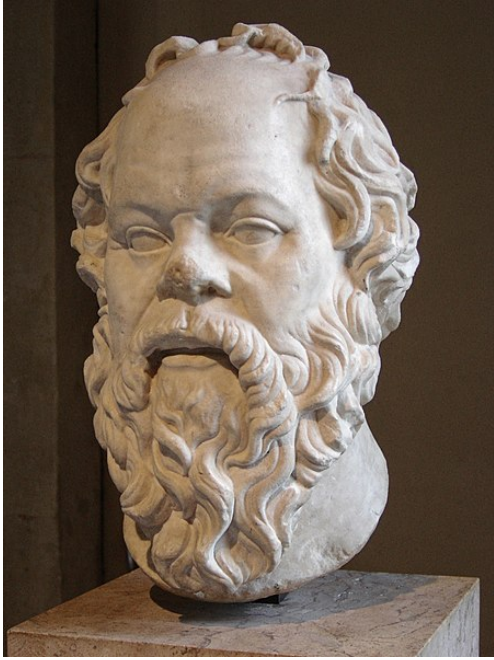


Vénus dite « Lely »  
Doidalsas de Bithynie  
British Museum, Londres

Prince Hellénistique  
Palazzo Massimo alle Terme, Rome



## TYPOLOGIE



Andros des figures publiques

Socrate

Louvre

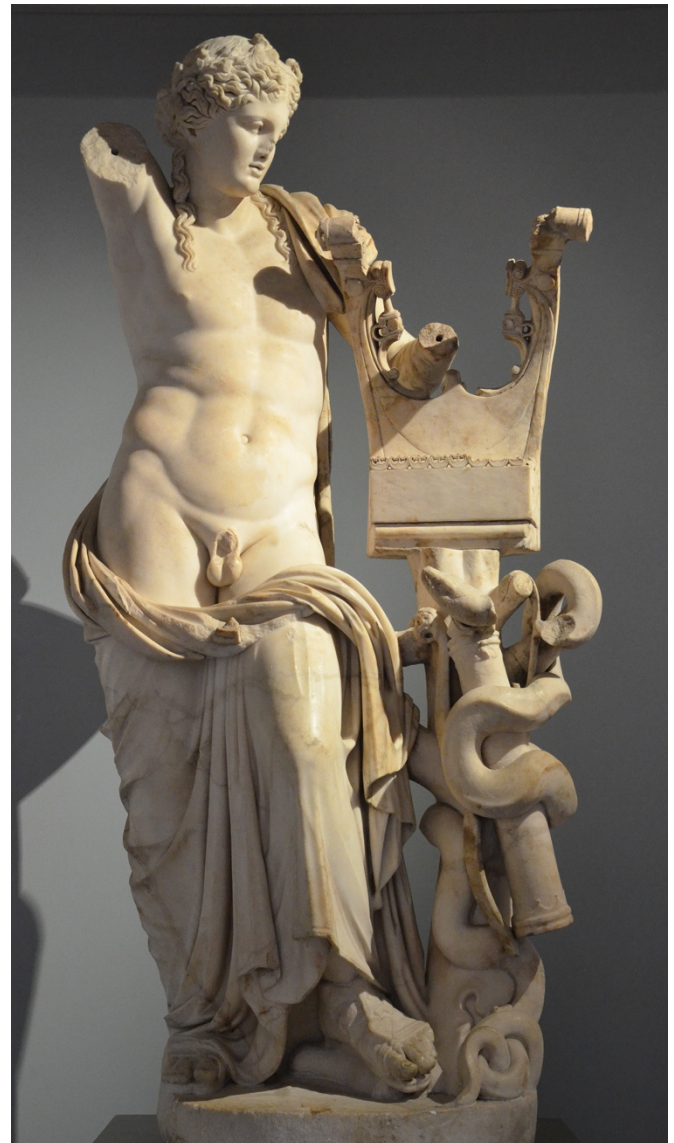
copie romaine de portrait fait par Lysippe

Agalmata des Dieux

Apollon kitharoidos

British Museum

2<sup>e</sup> siècle





Idéal de beauté

Doryphore

Polyclète

Musée archéologique national de Naples

c. 464 av. J.-C.

210 cm



